

R Ø N  
N O  
W

# **Er jeres kirke klar til fremtiden? – Varme, energi og stigende priser**

Webinar v. Folkekirkenes Grønne Omstilling

Indlæg: Hensyn til arkitektur og æstetik i varme- og energisager

*Camilla Løntoft Nybye, Rønnow Arkitekter*  
Kgl. Bygningsinspektør  
Tirsdag den 9. juni 2026

R Ø N  
N O  
W

## ***Indhold***

***- Følgearbejder ved etablering/omlægning af varmeanlæg, hvad skal man være opmærksom på, hvilke værdier risikerer man at berøre, eksempler på problemstillinger man kan løbe ind i i processen.***

***- Den gode og oplyste ansøgning***

**Er jeres kirke klar til fremtiden? – Varme, energi og stigende priser**

Webinar v. Folkekirken Grønne Omstilling

Indlæg: Hensyn til arkitektur og æstetik i varme- og energisager

*Camilla Løntoft Nybye, Rønnow Arkitekter*

Kgl. Bygningsinspektør

Tirsdag den 9. juni 2026

R Ø N  
N O  
W

*Formalia*

## Instruks om de kongelig bygningsinspektørers virksomhed som statens konsulenter i kirkesager

I henhold til § 5, nr. 2 og § 9 i cirkulære nr. 9886 af 11. december 2008 om vedligeholdstilsyn af statens bygninger skal de kgl. bygningsinspektører virke som statens konsulenter i kirkesager, jf. bestemmelserne herom i lov om folkekirkens kirkebygninger og kirkegårde.

**§ 1.** Den kgl. bygningsinspektør skal efter anmodning fra Kirkeministeriet eller vedkommende stiftsøvrighed afgive erklæring i sager, jf. §§ 2-7.

### *Kirker §2-4*

- Opførelse, udvidelse og ombygning af kirker samt opførelse af fritstående klokketårne.

- Udvendige arbejder på tag og fag samt indvendige arbejder vedrørende gulve, vægge, lofter, vinduer, døre mv.

**- Installation og omfattende ændringer af varme-, ventilations- og befugtningsanlæg.**

- Udførelse og ombygning samt anbringelse af orgler med undtagelse af mindre, flytbare orgler.

- Ophængning og istandsættelse af kirkeklokker samt installation af klokkespil, lugeåbningsanlæg, tårnursanlæg samt klokkeringningsanlæg med undtagelse af automatiske ringeanlæg.

- Øvrige installationer, der medfører indgreb i kirkens inventar, gulv, murværk eller andre bærende dele.

- Anskaffelse, udførelse, istandsættelse og kassation af inventar.

- Anskaffelse og udførelse af kunstnerisk udsmykning bortset fra løse kunstgenstande.

- Ændring, istandsættelse og kassation af bestående kunstnerisk udsmykning bortset fra løse kunstgenstande.

## *Kirker*

- Opførelse, udvidelse og ombygning af kirker samt opførelse af fritstående klokketårne.
- Udvendige arbejder på tag og fag samt indvendige arbejder vedrørende gulve, vægge, lofter, vinduer, døre mv.
- **Installation og omfattende ændringer af varme-, ventilations- og befugtningsanlæg.**
- Udførelse og ombygning samt anbringelse af orgler med undtagelse af mindre, flytbare orgler.
- Ophængning og istandsættelse af kirkeklokker samt installation af klokkespil, lugeåbningsanlæg, tårnursanlæg samt klokkeringningsanlæg med undtagelse af automatiske ringeanlæg.
- **Øvrige installationer, der medfører indgreb i kirkens inventar, gulv, murværk eller andre bærende dele.**
- Anskaffelse, udførelse, istandsættelse og kassation af inventar.
- Anskaffelse og udførelse af kunstnerisk udsmykning bortset fra løse kunstgenstande.
- Ændring, istandsættelse og kassation af bestående kunstnerisk udsmykning bortset fra løse kunstgenstande.

## Bekendtgørelse af lov om folkekirkens kirkebygninger og kirkegårde

§ 1. Denne lov har til formål:

**1) at virke til, at folkekirkens kirkebygninger danner den bedst mulige ramme om menighedens gudstjenester, de kirkelige handlinger og andre kirkelige aktiviteter,**

2) at sørge for, at der er tilstrækkelig plads til begravelser på folkekirkens kirkegårde, og at disse fungerer som værdige og vel vedligeholdte begravelsespladser, og

**3) at sikre, at der ikke sker en forringelse af de kulturværdier, der er knyttet til kirkebygninger og kirkegårde.**

## Bekendtgørelse om folkekirkens kirkebygninger og kirkegårde

§ 4. Forslag til anskaffelse, ændring eller istandsættelse af alter, døbefont, prædikestol, **varmeanlæg**, tårnure, orgler eller klokker, med undtagelse af mindre, flytbare orgler og automatiske ringeanlæg, skal godkendes af stiftsøvrigheden.

§ 29. Menighedsrådet skal søge at forhindre, at kirkens og kirkegårdens nærmeste omgivelser bebygges eller bruges på skæmmende måde.

Stk. 2. Det bør så vidt muligt undgås, at der foretages sådanne ændringer i bebyggelsen og beplantningen ved kirken og på kirkegården, at skønhedsværdier, der er knyttet til samspillet mellem kirke, kirkegård og omgivelser, forringes.

R Ø N  
N O  
W

## Bekendtgørelse om folkekirkens kirkebygninger og kirkegårde

### *Arkitektbistand*

**§ 12.** Større arbejder ved en kirke skal projekteres og ledes af en arkitekt med grundigt kendskab til kirkebygninger.

## Bekendtgørelse om folkekirkens kirkebygninger og kirkegårde

### *Arkitektbistand*

**§ 12.** Større arbejder ved en kirke skal projekteres og ledes af en arkitekt med grundigt kendskab til kirkebygninger.

### Varmecirkulæret:

6.2 Projektet skal udarbejdes med en arkitekt som projekteringsleder i samarbejde med en rådgivende ingeniør og/eller en leverandør.

Arkitekten skal samordne varmeanlægget med bygning, kalkmalerier, orgel og inventar samt påse, at de arkæologiske, bevaringsmæssige og arkitektoniske hensyn bliver varetaget, især med henblik på placering og udformning af varmeflader, luftriste, føringsveje for rør og kanaler samt indføring af el, fjernvarme eller naturgas til kirken.

## Bekendtgørelse om folkekirkens kirkebygninger og kirkegårde

### *Arkitektbistand*

**§ 12.** Større arbejder ved en kirke skal projekteres og ledes af en arkitekt med grundigt kendskab til kirkebygninger.

### Varmecirkulæret:

6.2 Projektet skal udarbejdes med en arkitekt som projekteringsleder i samarbejde med en rådgivende ingeniør og/eller en leverandør.

Arkitekten skal samordne varmeanlægget med bygning, kalkmalerier, orgel og inventar samt påse, at de arkæologiske, bevaringsmæssige og arkitektoniske hensyn bliver varetaget, især med henblik på placering og udformning af varmeflader, luftriste, føringsveje for rør og kanaler samt indføring af el, fjernvarme eller naturgas til kirken.

R Ø N  
N O  
W

*Følgearbejder*

R Ø N  
N O  
W



R Ø N  
N O  
W



R Ø N  
N O  
W



29  
-851  
521  
  
476  
241  
-864

R Ø N  
N O  
W



R Ø N  
N O  
W



Tærede rørovne under stolestader ophængt i bæringer.

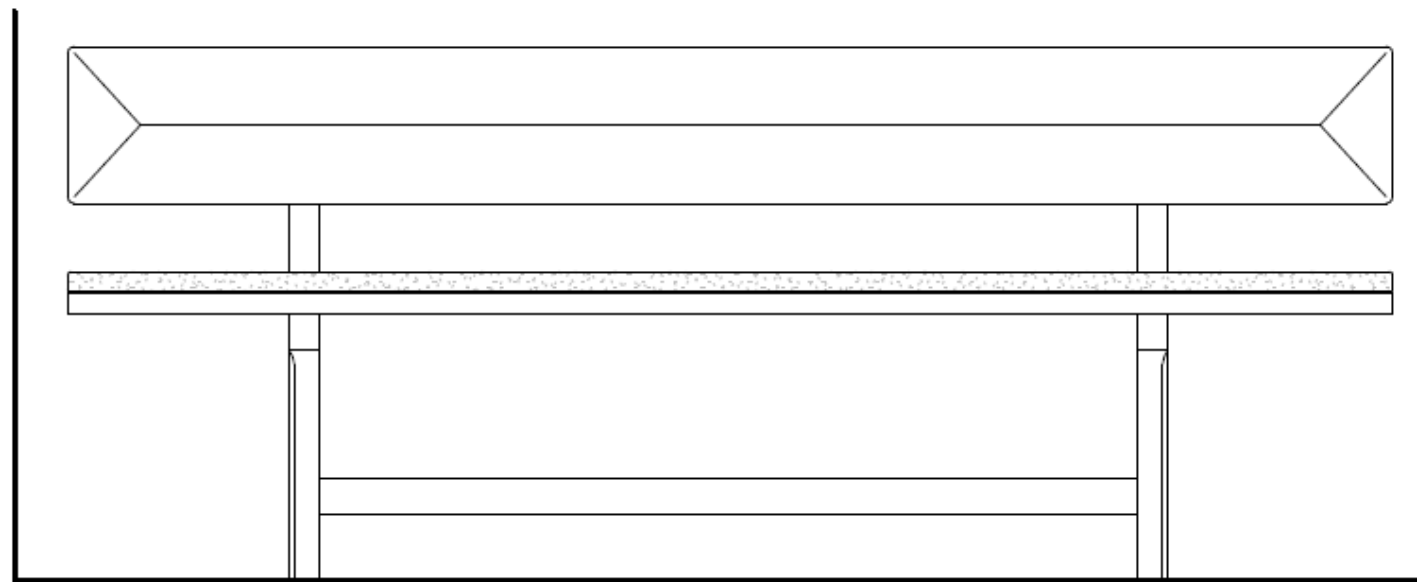


R Ø N  
N O  
W

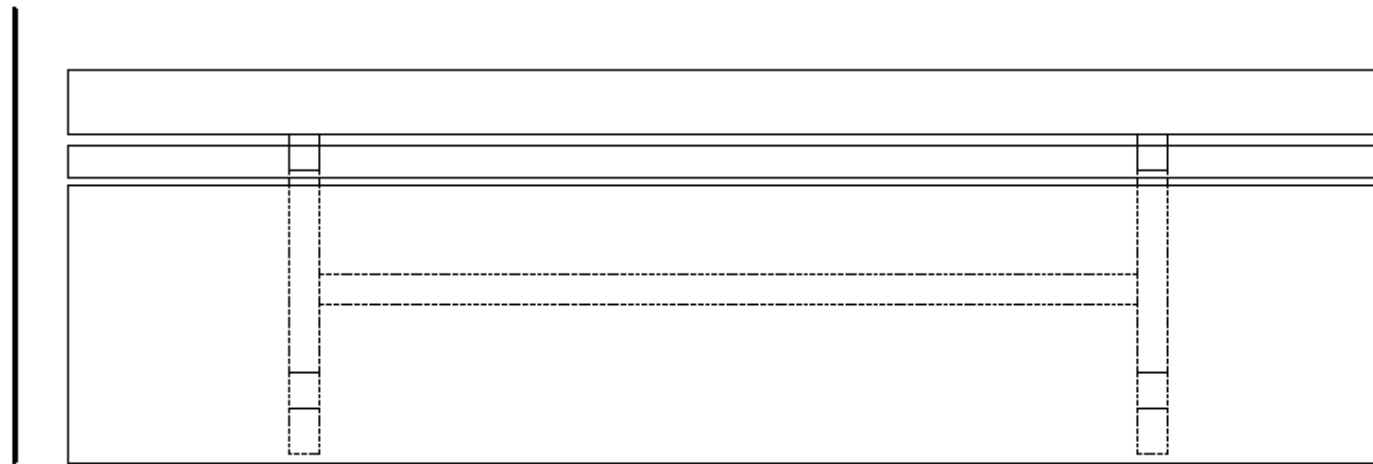


Tærede rørvne under stolestader ophængt i bæringer.

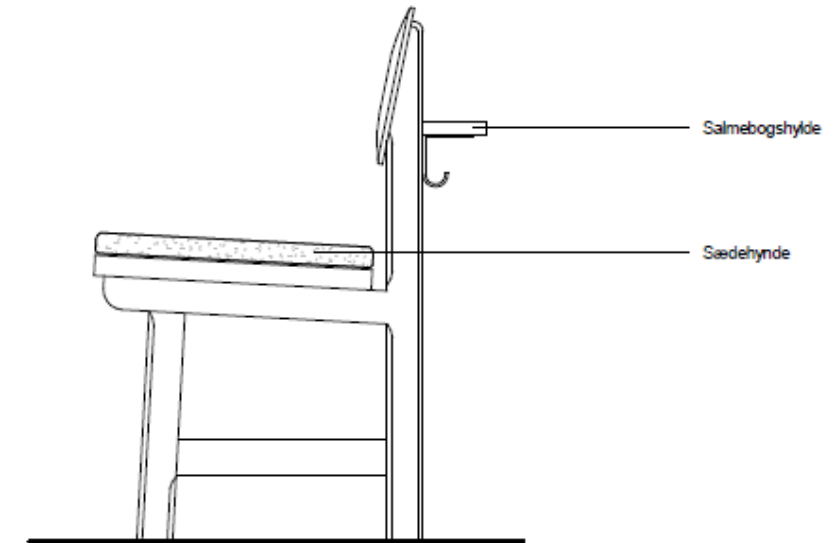




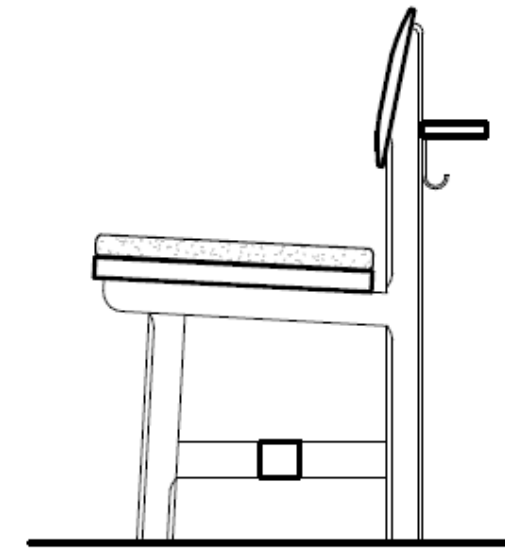
OPSTALT  
Front af bænkerække med salmehylde




PLAN  
Bænkerække med salmehylde

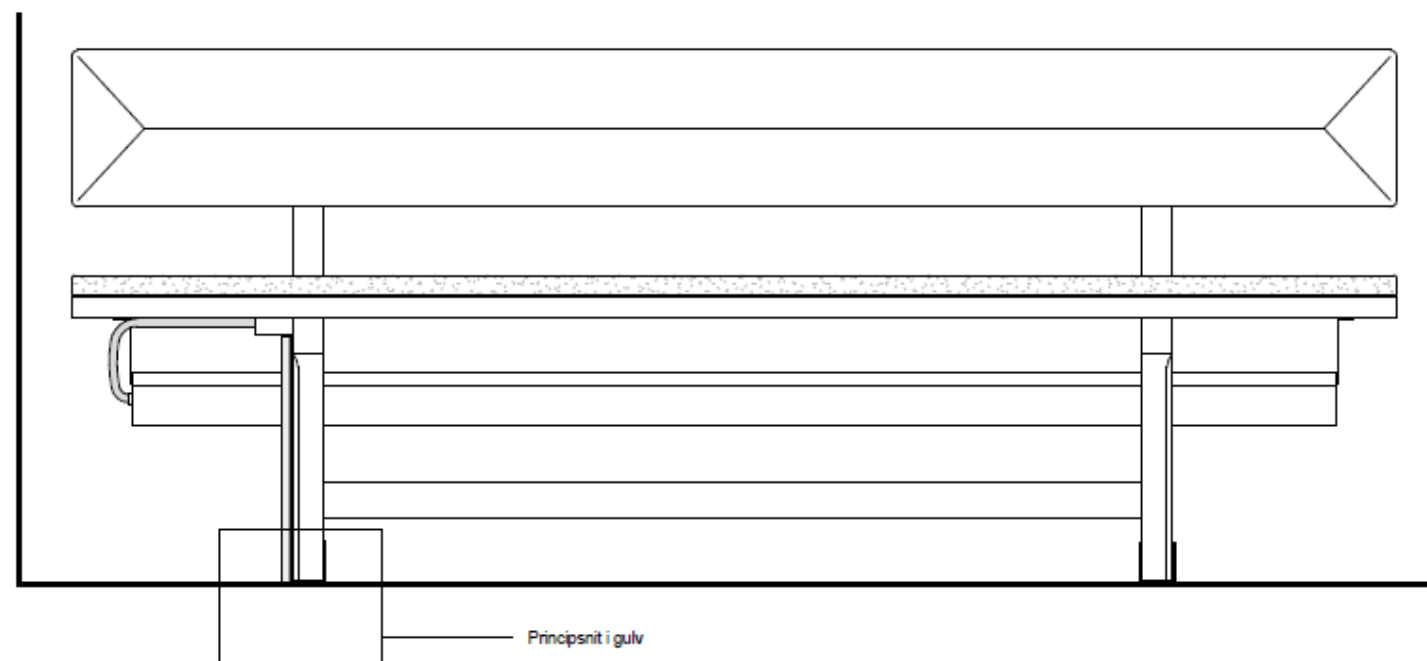


OPSTALT  
Gavl af bænkerække med salmehylde

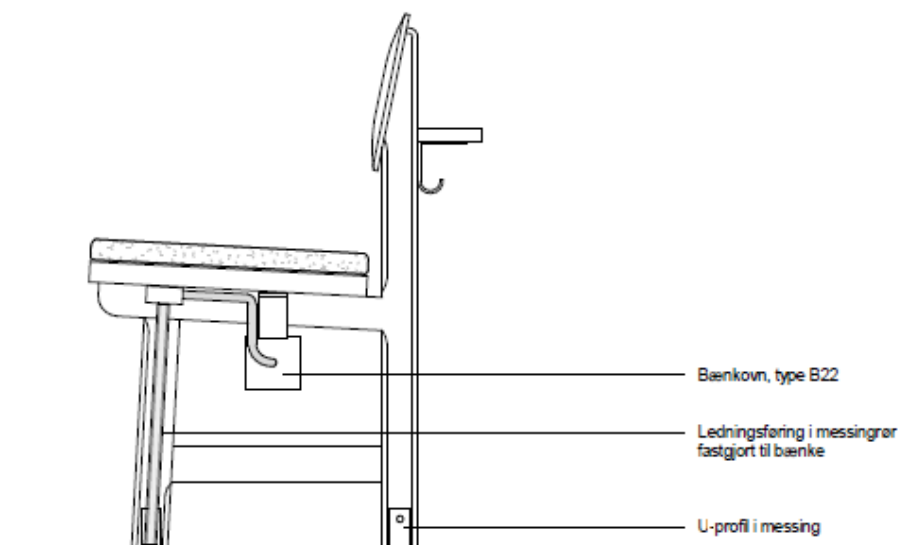


SNIT  
Bænkerække med salmehylde

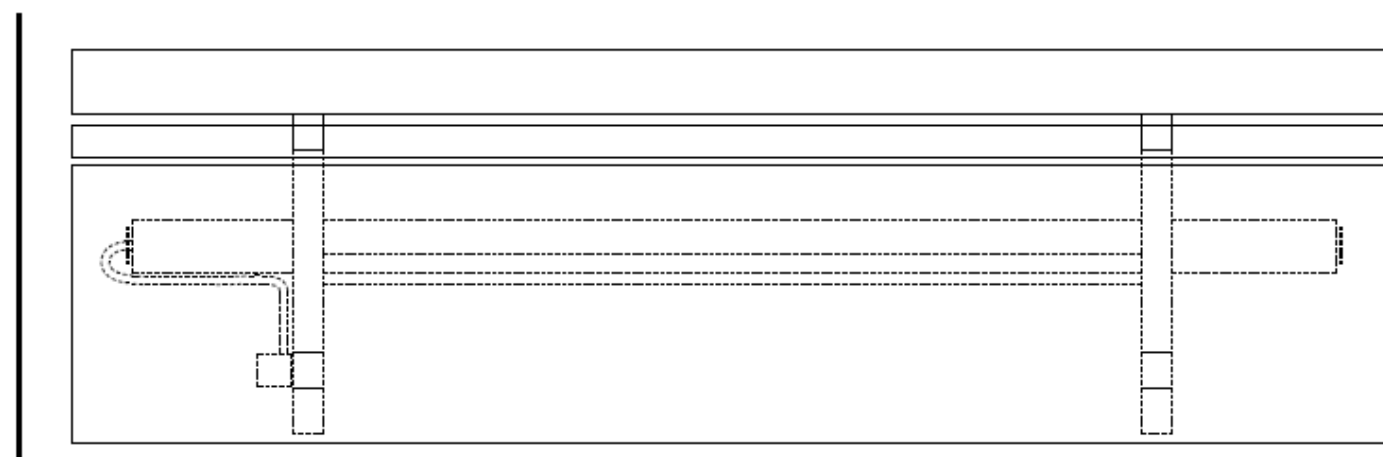
Sag: Lyne Kirke - Nyt varmesystem		
Emne: Bænk, eksisterende forhold		
Tegn. af: SBI	Dato: 13-10-2022	Fase: Eksisterende
Mål: 1 : 10	Sags nr. 2764	Tegn. nr. AE.5.01
		
<small>ARKITENTER MAA</small>		



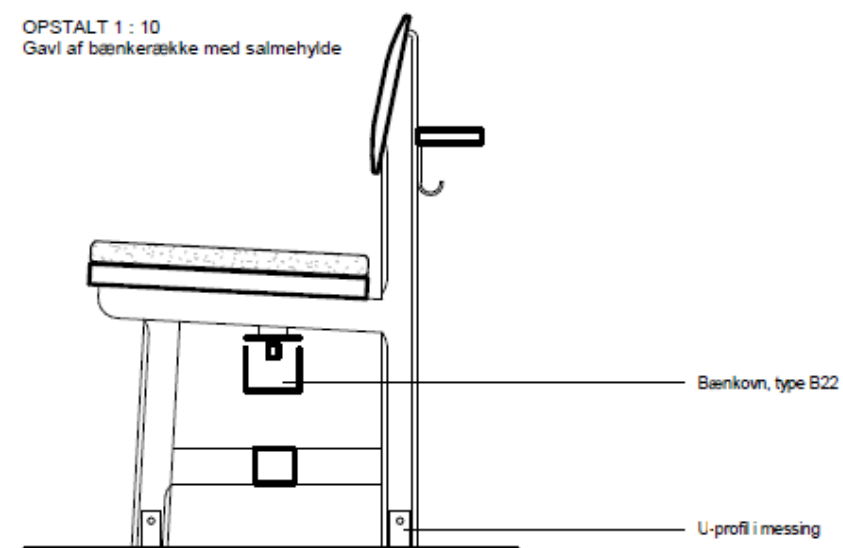
OPSTALT 1 : 10  
Front af bænkerække med salmehylde



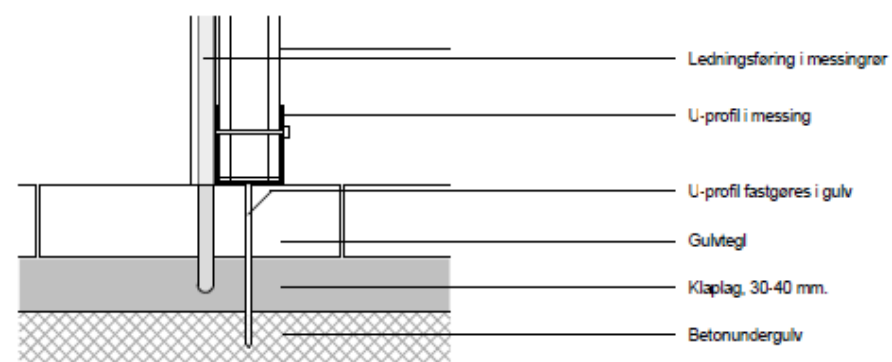
OPSTALT 1 : 10  
Gavl af bænkerække med salmehylde



PLAN 1 : 10  
Bænkerække med salmehylde

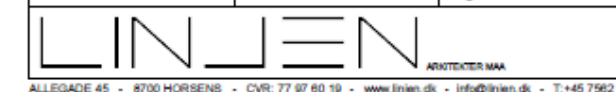


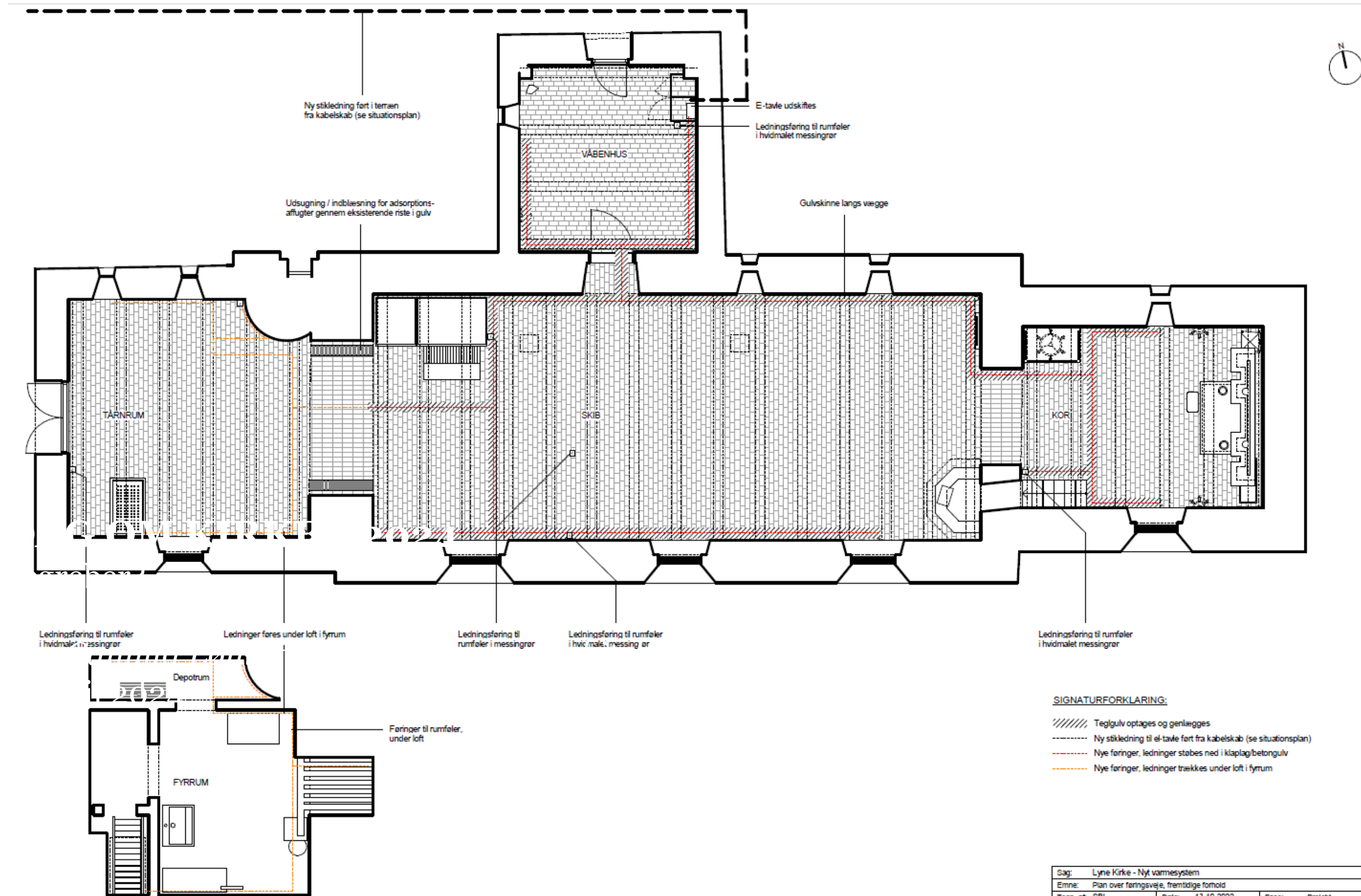
SNIT 1 : 10  
Bænkerække med salmehylde



Principsnit i gulv  
Mål 1 : 5

Sag: Lyne Kirke - Nyt varmesystem		
Emne: Bænk, fremtidige forhold		
Tegn. af: SBI	Dato: 13-10-2022	Fase: Projekt
Mål: 1 : 75	Sags nr. 2764	Tegn. nr. AN.5.01

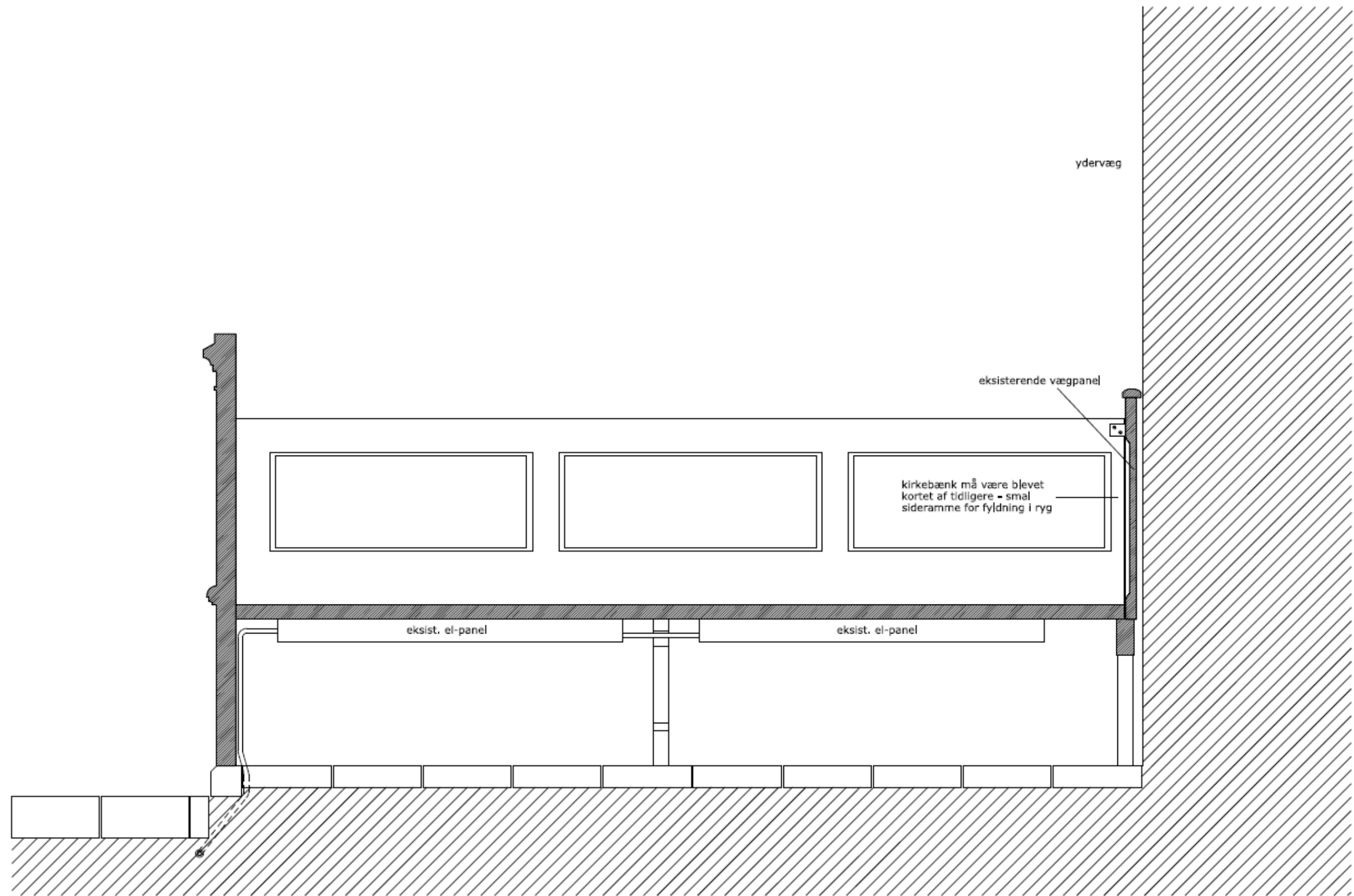




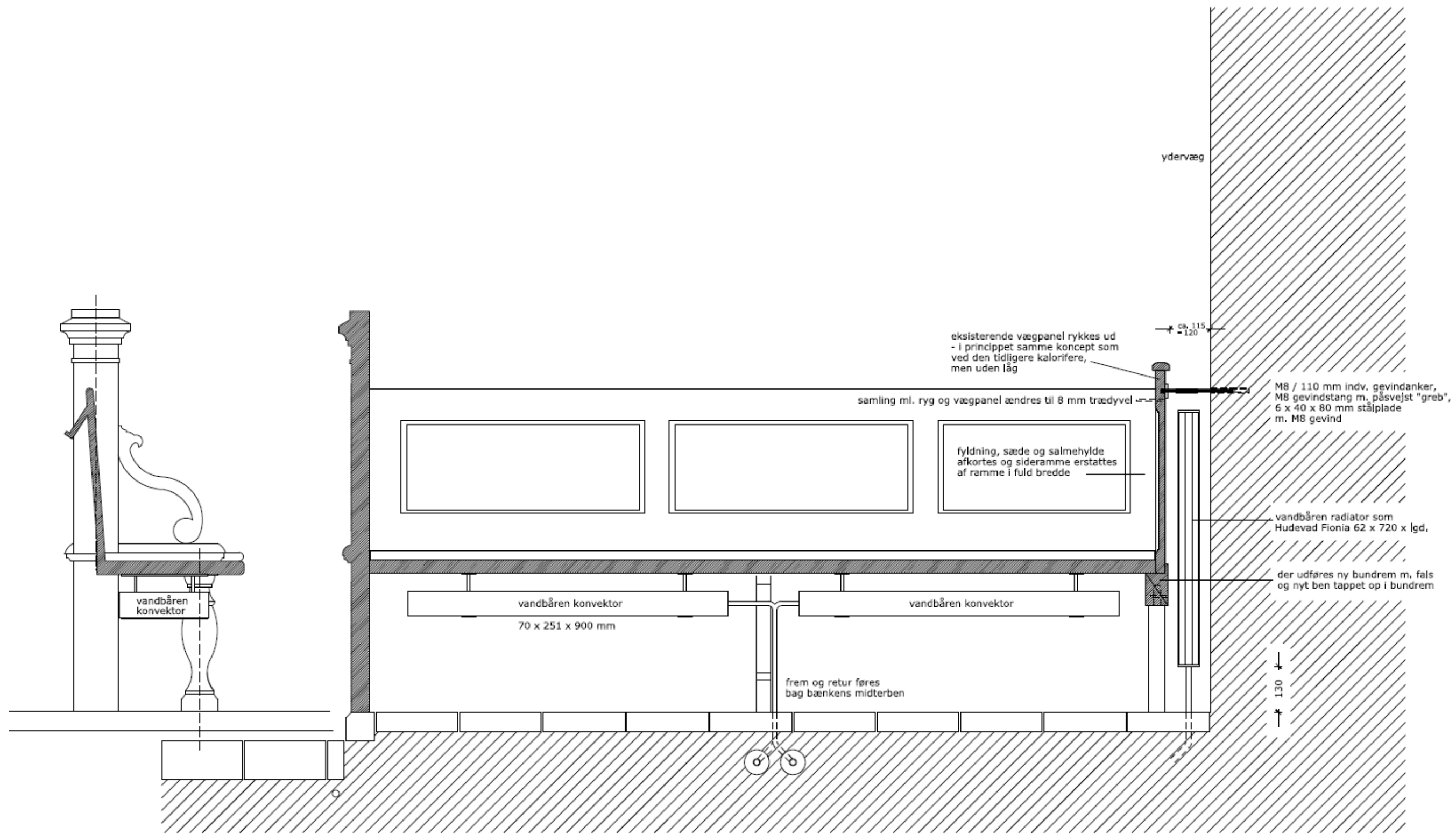
PLAN OVER FØRINGSVEJE  
Mål 1 : 75

- SIGNATURFORKLARING:**
- ////// Teglgulv optages og genlægges
  - Ny stikledning til el-tavle ført fra kabelskab (se situationsplan)
  - Nye føringer, ledninger støbes ned i klaplag/betongulv
  - Nye føringer, ledninger trækkes under loft i fyrrum

Sag: Lyne Kirke - Nyt varmesystem		
Emne: Plan over føringsveje, fremtidige forhold		
Tegn. af: SBI	Dato: 13-10-2022	Fase: Projekt
Mål: 1 : 75	Sags nr.: 2764	Tegn. nr.: AN.1.02
		
<small>ALLEGADE 45 · 8700 HORSENS · CVR: 77 97 80 19 · www.linjen.dk · info@linjen.dk · T: +45 7962 8455</small>		

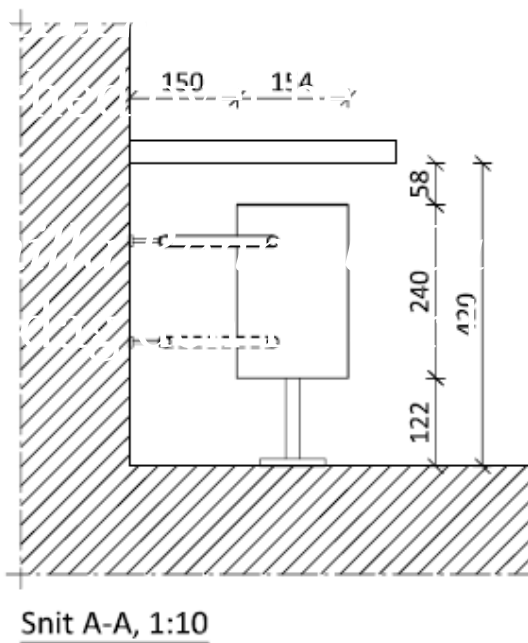
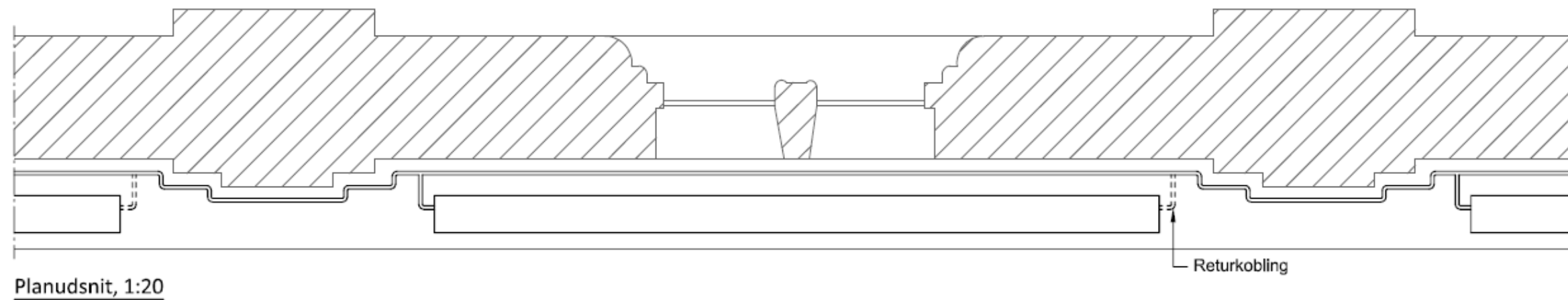
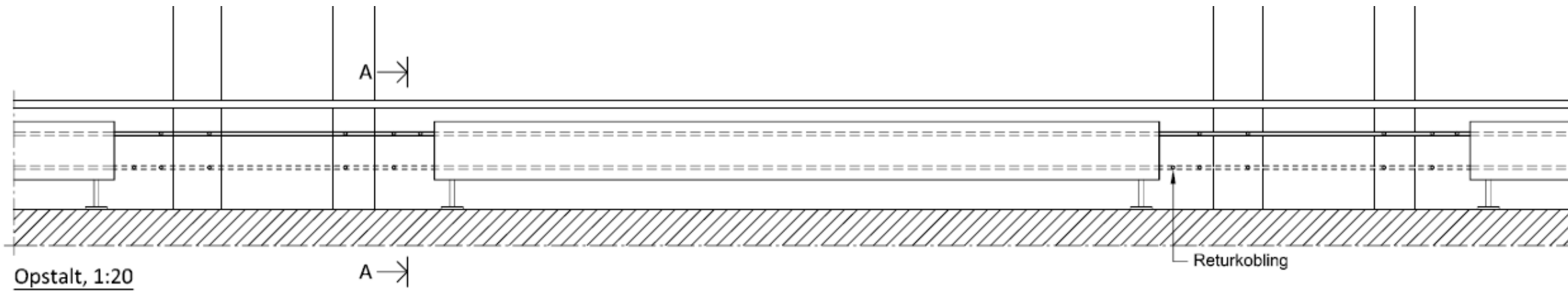


PLængdesnit i bænk, eksisterende forhold - 1:100  
El-paneler



TVÆRSNIT

LÆNGDESNIT



**Signaturforklaring:**

- Varme fra, VF
- Varme retur, VR



**Sankt Stefans Kirke**

Radiator under bæk - Plan, snit og opstalt  
Fremtidige forhold

Tegn. TN Kontr. JSN Godk. Mål 1:10, 1:20 Matr.

Fase	Myndighedsprojekt
Sag	2637
Dato	2025.04.22
Format	A3
Tegn. nr.	V5.04

**EDUARD TROELSGÅRD**  
RÅDGIVENDE INGENIØRER A/S

Flæsketorvet 75  
1711 København V

Tel. +45 32 96 22 12  
Mail et@et-ing.dk

Web et-ing.dk  
CVR 2634516

R Ø N  
N O  
W



R Ø N  
N O  
W





Eksisterende eltavle (fra 1950-erne) i Tårnets tavlerum i nordvæg

R Ø N  
N O  
W

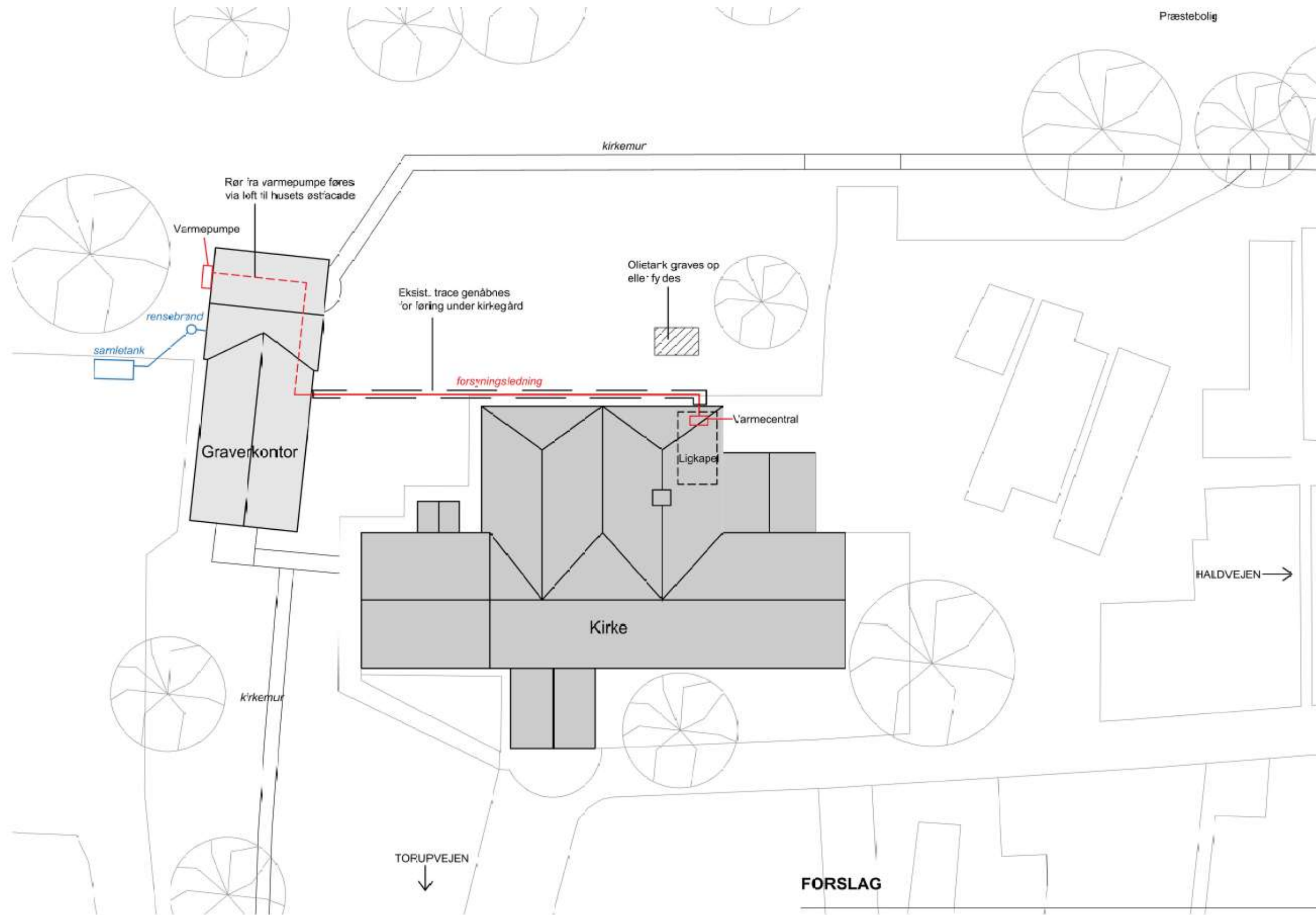


R Ø N  
N O  
W



R Ø N  
N O  
W





**FORSLAG**

TCRUP KIRKE, NYT VARMEANLÆG  
 FREDERIKSVÆRK PROVSTI  
 HELSINGØR STIFT

SITUATIONSPLAV, Nyt varmeanlæg - foringsveje

VMB Arkitekter A/S • Skovvej 46I 8000 Aarhus C • vmb@vmb-arkitekter.dk • vmb-arkitekter.dk • T: 86138900 • CVR: 14247335

SAGSNR: 2278  
 SIGN / KS: MSL/BVL  
 DATO / REV-DATO: 15.08.2025  
 TEGN. NR: 1.00



R Ø N  
N O  
W

*Den gode og oplyste ansøgning*

R Ø N  
N O  
W

Den Kongelige Bygningsinspektør er Stiftets rådgiver og agerer efter anmodning fra Stiftet.

Ydelsen består i en arkitektonisk og æstetisk vurdering af de forelagte forslag samt en bedømmelse af foreliggende udgiftsoverslag.

R Ø N  
N O  
W

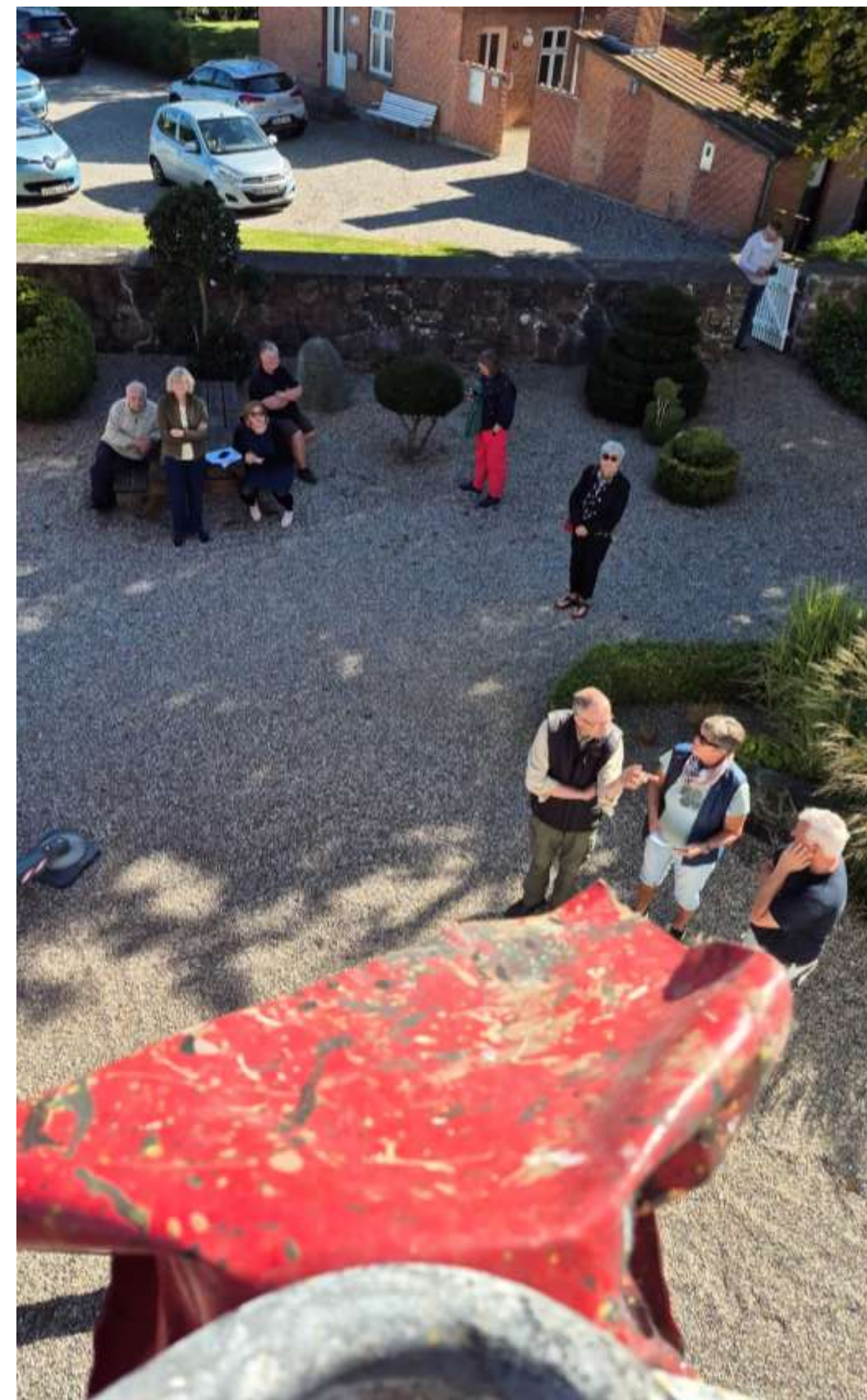
### En velbelyst ansøgning:

- Beskriver behovet og nødvendigheden af projektet
- Forklarer intentionen med projektet og de udfordringer, der skal løses
- Belyser eksisterende og fremtidige forhold
- Beskrivelse af følgearbejder
- Beskrivelse af projektet i henhold til varmecirkulæret

R Ø N  
N O  
W

*Konsulentrunder*

R Ø N  
N O  
W



R Ø N  
N O  
W



R Ø N  
N O  
W



R Ø N  
N O  
W



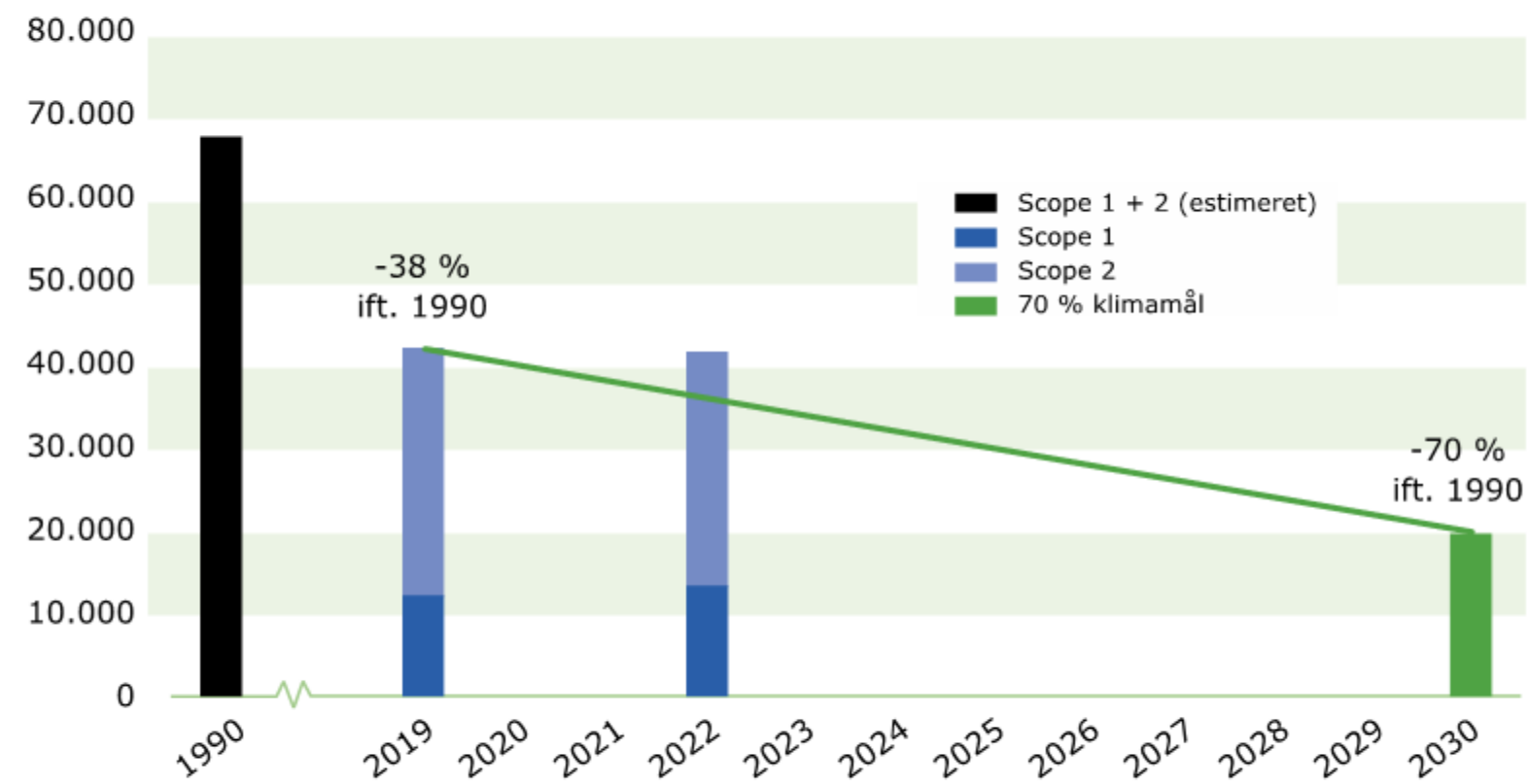
R Ø N  
N O  
W



R Ø N  
N O  
W



## Udledning af CO<sub>2</sub> fra folkekirkenes energiforbrug



De to søjler for 2019 og 2022 viser folkekirkenes faktiske CO<sub>2</sub>-udledning i tons fra energiforbruget fordelt på scope 1 og 2. Den sorte søjle til venstre viser det estimerede 1990-niveau, og den lysegrønne linje viser reduktionstakten på 2000 tons årligt, som vil føre til en samlet reduktion på 70 % og en årlig udledning på 20.000 tons i 2030.

R Ø N  
N O  
W

# **Er jeres kirke klar til fremtiden? – Varme, energi og stigende priser**

Webinar v. Folkekirken Grønne Omstilling

Indlæg: Hensyn til arkitektur og æstetik i varme- og energisager

*Camilla Løntoft Nybye, Rønnow Arkitekter*  
Kgl. Bygningsinspektør  
Tirsdag den 9. juni 2026